



# Communiqué de presse

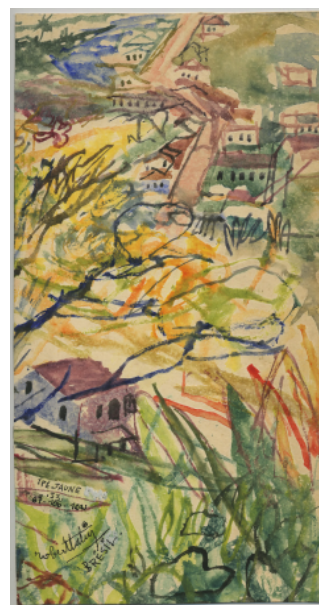
## « Paysages », la nouvelle exposition du grand voyeur Robert Tatin à découvrir au Musée départemental Robert Tatin

**Grand voyageur, insatiable curieux, Robert Tatin a, tout au long de sa vie, représenté les territoires qui l'accueillaient.** Il noircit et colore par dizaines ses carnets de croquis, de dessins, d'aquarelles où se déploient les paysages les plus divers. L'étude des détails d'un port breton ou d'un sous-bois mayennais aiguise sa perception du monde.

**Il profite de longues chevauchées à travers « l'océan herbeux » de la pampa argentine** pour saisir la vie dans ces espaces immenses et colorés, où de longs troupeaux zèbrent le paysage jusqu'à s'y confondre. Le trait de l'artiste est sûr et précis, quelques zones hachurées permettent d'identifier les plans successifs des sommets enneigés surgissant des eaux poissonneuses des lacs de montagne du Chili. La nature est à la fois sauvage et envoûtante, hostile et luxuriante ; la vie est présente partout.

**Avec l'exposition « Paysages », c'est le voyage artistique d'un homme qui est proposé :** à travers des images simples, parfois quelques prises de notes, apparaît l'artiste.

En parcourant intimement les paysages de ses pérégrinations, il cherche, fouille et trouve les fondements de ses œuvres à venir. Il s'agit d'un laboratoire de trente années d'expériences, d'un long cheminement solitaire qui le conduit jusqu'à la construction de son œuvre-musée, inscrite dans le paysage de bocage de sa terre natale.



### Contact

**Nathalie Moreau**

Tél. : 02 43 66 53 38 - Portable : 06 88 49 33 95 - Courriel : [nathalie.moreau@lamayenne.fr](mailto:nathalie.moreau@lamayenne.fr)